

社協だより

2015年4月 第40号

社協機構図・人事異動	2P
共同募金報告・災害義援金報告	3P
ミュージックフェスタ	4P
介護予防事業の紹介	5P
お知らせ	6P
特別会員紹介・祭壇の貸出	7P



YAZU MUSIC FESTA

3月1日開催



社会福祉
法人

八頭町社会福祉協議会

本所 〒680-0463 鳥取県八頭郡八頭町宮谷254番地1
TEL (0858) 72-6210 FAX (0858) 72-2793
船岡支所 〒680-0411 鳥取県八頭郡八頭町船岡殿159番地
TEL (0858) 73-0672 FAX (0858) 72-6122
八東支所 〒680-0532 鳥取県八頭郡八頭町東593番地1
TEL (0858) 84-2210 FAX (0858) 84-2227

キャッチフレーズ

ふるさと大好き 笑顔が大好き!

八頭町社協の経営理念

みんなで支え合い、安心して暮らせる
福祉のまちづくり



<http://www.yazu-syakyo.or.jp/>

社会福祉協議会の情報が盛りだくさん。是非のぞきにきて下さい!

4月から、生活困窮者への支援制度が始まります。

八頭町社協では、自立相談支援事業として相談窓口を開設いたします。
 “ひとりでは抱えこまずに、まずご相談ください。”

4月8日から開始 **相談窓口** TEL 0858-71-0100

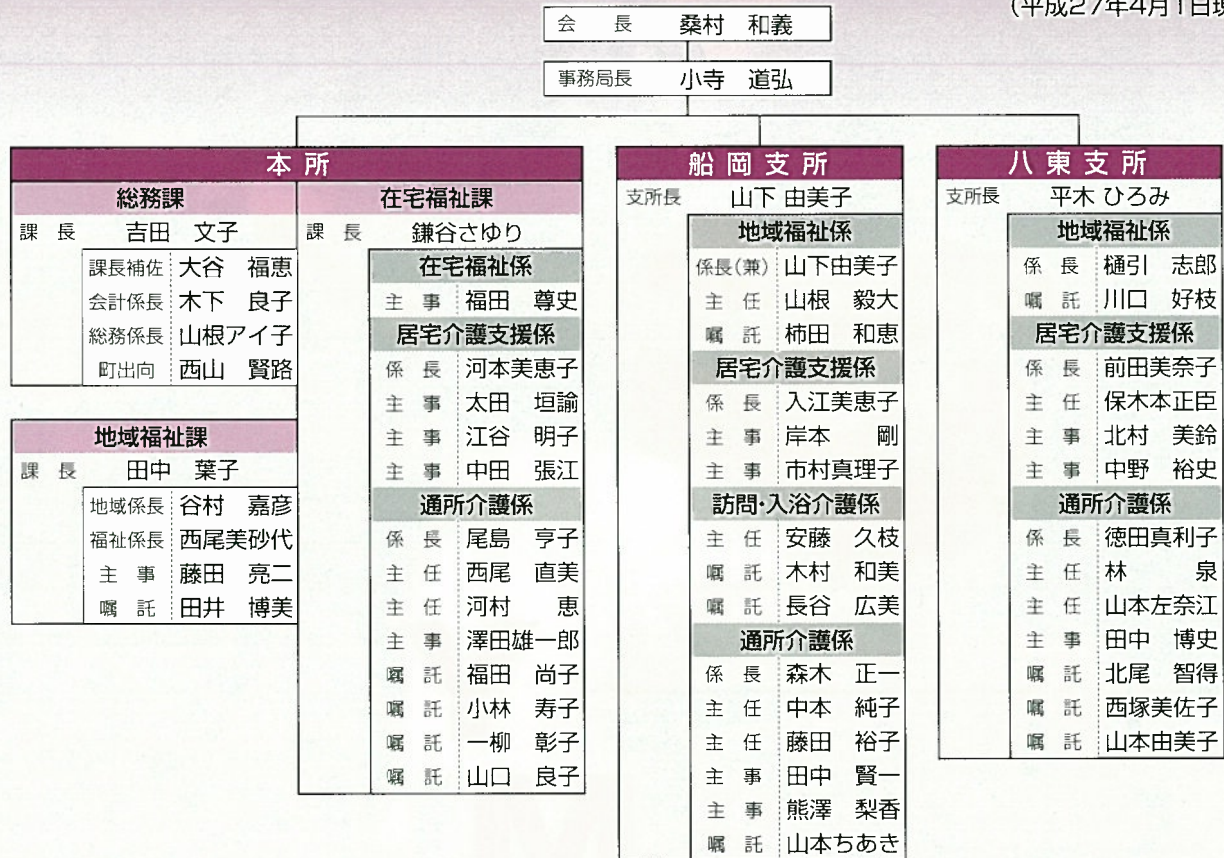
自立相談支援事業 あなただけの支援プランを作ります。

生活に困りごとや不安を抱えている場合は、まずは相談窓口にご相談ください。支援員が相談を受けて、どのような支援が必要かを相談者と一緒に考え、具体的な支援プランを作成し、寄り添いながら自立に向けた支援を行います。



八頭町社会福祉協議会組織図

(平成27年4月1日現在)



人 事 異 動

(平成27年4月1日付)

異 動	本 所		異 動	在宅福祉課 居宅介護支援係主事 中田 張江 (船岡支所 居宅介護支援係主事)
	総務課長	吉田 文子 (本所 総務課会計係長)		町包括支援センター出向 西山 賢路 (八東支所 居宅介護支援係主事)
	地域福祉課長	田中 葉子 (本所 総務課長)	船岡支所	
	総務課課長補佐	大谷 福恵 (本所 総務課庶務係長)	居宅介護支援係長	入江美恵子 (船岡支所 居宅介護支援係主任通所介護係主任)
	総務課会計係長	木下 良子 (本所 総務課会計主任)	訪問・入浴介護係主任	安藤 久枝 (八東支所 通所介護係主事)
	総務課総務係長	山根アイ子 (船岡支所 訪問介護・入浴介護係長)	通所介護係主任	藤田 裕子 (本所 在宅福祉課通所介護係主事)
	地域福祉課地域係長	谷村 嘉彦 (本所 在宅福祉課通所介護係主任)	八東支所	
	地域福祉課福祉係長	西尾美砂代 (町 包括支援センター出向)	地域福祉係長	樋引 志郎 (本所 地域福祉係主任)
	在宅福祉課 居宅介護支援係長	河本美恵子 (本所 在宅福祉課居宅介護支援係主任)	居宅介護支援係主任	保木本正臣 (八東支所 地域福祉係主事)
	在宅福祉課 通所介護係主任	西尾 直美 (船岡支所 通所介護係主任)	通所介護係	北尾 智得 (船岡支所 訪問介護・訪問入浴介護係)
在宅福祉課 通所介護係主任	河村 恵 (本所 在宅福祉課通所介護係主事)		退職 平成27年3月31日付 吉田 律子 (本所 地域福祉課長兼地域福祉係長)	



赤い羽根の共同募金

ご協力ありがとうございました



赤い羽根募金 運動期間 10月1日～12月31日

お寄せいただいた赤い羽根共同募金は、全額鳥取県共同募金会へ送金し、平成27年度の事業に使われます。八頭町の地域福祉事業、県内民間施設支援、災害義援金など住みよい地域社会を築くための福祉事業に活用させていただきます。



募金方法	件数	金額(単位円)
戸別募金	4,578	3,940,870
街頭募金	7	30,770
法人募金	114	314,890
学校募金	12	70,230
職域募金	56	221,445
イベント募金	4	18,470
その他の募金	43	159,942
合計	4,814	4,756,617

歳末たすけあい募金 運動期間 12月1日～12月31日

歳末たすけあい募金は、支援を必要とされる独居高齢者・老夫婦世帯へのおせち料理の配布、重度障がい者への贈り物、歳末餅つき交流会事業に活用させていただきました。

募金方法	件数	金額(単位円)
戸別募金	4,668	1,322,260

法人募金にご協力ありがとうございました

法人募金

(順序不同)

- 花木こどもクリニック
- やまわ建設(有)
- (有)中田組
- 松田建設(有)
- 三浅あみものセンター
- 鳥取精巧(株)
- (有)二光地下工業
- 山根エンジニアリング(有)
- (有)平木電機産業
- 細田電気管理事務所
- 物産館みかど
- シヤテイサングラ
- 鳥取いなば農協郡家支店
- こおげ建設(株)
- サンマート郡家店
- 郡家重機
- (株)森下工業
- (有)郡家陸運
- 甘味屋
- (株)松田組
- 松岡金属工業所
- こおげフレンドセンター
- 林石油店(有)
- 郡家左官工業(有)
- 山口電業(株)郡家営業所
- 山陰建設(株)
- 中西文具店
- (有)古田電設
- シテイホールやす
- (株)晃陽車輻
- 福田塗装店
- (有)イナバ商工
- カフェ黒田
- (有)西尾ボデー
- 榎バンドイ郡家店
- ラスベガス郡家店
- (株)松井製作所
- 大洋潜水具工業
- ソリッドデザイン(株)
- 三翠きこの園
- 田中多吉商店
- 松岡理容所
- 田原きわい焼窯
- 正栄建設(株)
- 因幡しめじ
- 大谷桐工
- ホワイト急便
- エフビー工業(有)
- 創建
- 苜津歯科医院
- 佐々木生花店
- 船岡美人温泉
- 津嶋理容店
- 谷尾樹楽園
- 鎌谷行政書士事務所
- 鈴木板金塗装
- 匠シャツ工業
- ヘアーサロン西村
- 永代設備(有)
- 瀬川医院
- いわもと薬局
- ビューティーサロンミサ
- (有)鈴木仏光堂
- 浅尾モーターサイクル
- (有)下田材木店
- 三光電機製作所
- 日本海新聞船岡専売所
- 中原商事(株)
- まえば
- しこべや
- 上月工業(有)
- 田口材木店
- 谷尾製材所(有)
- 垣田商店
- (有)桂緑化園
- 大江ノ郷自然牧場
- 北村きのこ園(有)
- 中西商店
- 木下工業(有)
- 大西コルク(株)
- (有)花原石材店
- (有)山下清商店
- (有)山下肥料店
- 堀理容所
- 板倉化粧品店
- 鳥取いなば農協船岡支店
- (株)宮電機船岡工場
- ひらぎ商店(有)
- ビューティーサロンこじま
- 東屋
- 錦水
- まつた洋装店
- 中嶋商店
- 美容室ふぉーゆー
- (有)安井オートサービス
- 御菓子司ますだ
- (株)遠藤農園
- (株)宮電機丹比工場
- 谷口歯科医院
- 谷口旅館
- 入江歯科医院
- (株)竹内組
- たけや
- 宮本自動車板金
- (株)シバガールメント
- 尾崎医院
- (有)窪田建具店
- 美容室えふ
- 八東自動車(株)
- 太陽アパレル
- 山陰合同銀行
- 鳥取銀行
- 鳥取信用金庫

広島県大雨災害義援金

義援金合計 **112,325円**

募集期間：9月10日～12月20日

8月19日から大雨により、広島市では大規模な土砂災害が発生し、甚大な被害がありました。八頭町共同募金委員会は、被災地の復興を願い義援金の募金活動に取り組み、皆様からたくさん義援金をいただきました。

この義援金は、八頭町共同募金委員会を通じて広島県共同募金会に送金いたしました。

YAZU MUSIC FESTIVALを開催しました。

平成27年3月1日(日)、八東体育文化センターを会場にYAZU MUSIC FESTIVALを開催しました。今年は自称シンガーソングライター「安来のおじ」をスペシャルゲストに迎え、150人を超える来場者を頂き盛大に開催しました。



安来のおじ



八頭高校吹奏楽部



田中と中家



杉山紘明



アンサンブル 済美



やずびよん



TERU 功山



トークと共に、しっかりと聴かせる歌も披露、最後は安来のおじの呼びかけで会場の来場者も立ち上がり、一体になって歌声を響かせ、拍手喝采のなかイベントは幕を下ろしました。

このイベントの運営には中学生・高校生・大学生合せて14名がボランティアとして関わって頂きました。ステージ運営・照明・来場者対応と、多くの役割をボランティアが担い、みんながイベントを成功させようと一生懸命取り組んでいただきました。イベントの成功の陰にはこうしたボランティアの皆さんの活躍がありました。

イベントは八頭高等学校吹奏楽部の迫力の演奏を皮切りに始まり、田中と中家(鳥取大学フォークソング部)の二人による味わいある弾き語り、アンサンブル済美の皆さんのしつとりとしたマンドリン・ギター・コントラバスの演奏、杉山紘明(鳥取大学フォークソング部)さんの情熱あふれる歌声と続き、TERU 功山さんはポピュラーミュージックと伝統楽器の尺八を組み合わせた、とても新鮮な演奏を披露いただきました。最後に安来のおじがステージに登場。いつもの安来弁なまりの軽快な



介護予防事業の紹介

八頭町社会福祉協議会では、『いつまでもイキイキと暮らせる地域づくり』を目指し、様々な介護予防教室を開催しています。

介護予防とは

高齢者の方が、元気なうちから運動教室に参加したり、元気で地域で暮らし続けるための知識を身につけることにより、健康を維持し、介護を必要とする状態を未然に防ぐことです。

こおげ



健康教室(まめな会)

- と き 毎月第3火曜日
9:30～10:30
- 内 容 ・健康体操
・遠足～八頭町を知ろう～
・グラウンドゴルフ
・ペタンク等
- 参加費 100円



スポーツ吹矢

- と き 毎月第1火曜日
13:30～
- 参加費 100円



ミニデイ(ひんなか)

- と き 毎月水曜日2回
13:30～
- 内 容 ・ゲーム・工作
・お菓子づくり等
- 参加費 300円

ふなおか



太極拳教室

- と き 毎月第1木曜日
13:30～
- 参加費 200円



健康ウォークリー

- と き 毎月第1・3火曜日
8:00～
- 参加費 100円



絵手紙教室

- と き 毎月第2月曜日
10:00～12:00
- 参加費 200円



カラオケ教室

- と き 毎月第4水曜日
13:30～
- 参加費 200円

はじりつ



ミニデイ

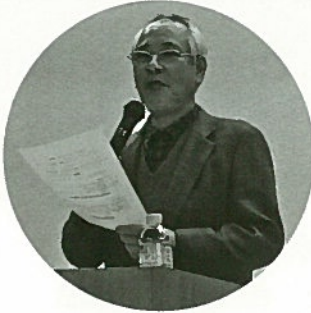
- と き 毎月第2,3,4水曜日 1回
13:30～
- 内 容 ゲーム、工作等
- 参加費 300円



参加者随時募集中!

詳しい内容につきましては、
本所・各支所にお問い合わせ下さい。

平成26年度 生活支援サポーター養成講座を開講しました



全国的に少子高齢化がすすむなかで、八頭町においても高齢化率が30%を超え、今後益々高齢化が進むことが予測されています。また、介護・子育て・障がい・貧困など、さまざまな課題を抱える世帯が増加してきています。

八頭町社会福祉協議会では、生活に課題を抱えた人たちを、地域で支える事ができる仕組み作りを推進していくために、基礎的な知識と倫理観を学び、状況に応じて個別に配慮が必要な人々の生活を支え支援することができるボランティアを「生活支援サポーター」として位置付け、育成していくことを目的に本講座を開講しました。

全3回の講座を終え、平成26年度は32名が修了されました。これからの地域での活躍が期待されます。



理学療法士から

はじめまして。理学療法士の福田尊史です。三支所にある通所介護で機能訓練を行っています。

日常生活の中で身体の不調を少しでも緩和できればいいと思ひ皆様と関わらせて頂いております。今後ともよろしくお願ひします。

春になりようやく暖かくなってきましたね。こんな時は思い切り深呼吸をしてみませんか。深呼吸はリラックス効果がありますし、全身運動なので血行が良くなり疲労回復、お肌の新陳代謝の促進、肩こりの緩和といった効果がありますよ。



募集

第25回(平成27年度)

因伯シルバー大会 出場者募集

スポーツや文化活動を通して、鳥取県内の高齢者同士の交流の輪を広め、健康と仲間づくり、生きがいづくりを促進すると共に、第28回全国健康福祉祭やまぐち大会の派遣選手選考会として開催します。

- 応募資格/鳥取県に在住する60歳以上の方。(昭和31年4月1日以前生まれの方)
- 競技/全11種目
卓球、テニス、ソフトテニス、ソフトボール、ゲートボール、ペタンク、ゴルフ、弓道、グラウンドゴルフ、囲碁、将棋
- 開催日/平成27年5月中旬
※種目によって日程が違います。
- 開催場所/鳥取県中部地区を中心に開催予定
- 募集方法/所定の参加申込用紙に必要事項を記入し、FAX又は郵送で申込ください。
- 募集締切/平成27年4月17日(金)

詳しい募集要項については、下記へご確認ください。

申し込み・
お問い合わせ先

〒689-0201 鳥取市伏野1729-5 社会福祉法人鳥取県社会福祉協議会
電話 0857-59-6338 <http://www.tottori-wel.or.jp/p/chiiki/kotobuki/>
(鳥取県社会福祉協議会 HP内「鳥取ことぶきネット」)

社協特別会員の 事業所紹介

特別会員とは、毎年7月にお願いしています社会福祉協議会会費を納入いただいた事業所です。社協だよりでは、ご協力いただいた事業所を、順次紹介しています。

大谷医院



【事業所からひとこと】

業種：内科系医療
みなさまの健康づくりのお手伝いをしています。どうぞお気軽にご相談ください。

こおげフレンドセンター



【事業所からひとこと】

業種：地元の農産物など直売
おかげさまで22年。健康は食べ物から。安心・安全な地元、八頭町産の野菜や果物を中心に直売しています。

岸本歯科医院



【事業所からひとこと】

業種：歯科医療
歯科医療と全身疾患の関連が言われております。口腔の健康が全身の健康にも繋がっていくと願い、地域の皆様の口腔ケアをフォローしてまいります。

サラダ館郡家店



【事業所からひとこと】

業種：贈答品専門店
ギフトを通じて、マナーとしきたりを次世代へ正しく伝承してゆくことがサラダ館の責務と考え、地域の皆様に愛されるお店を目指します。

葬儀祭壇の貸出について

八頭町社会福祉協議会では、葬儀用祭壇を貸出しています。

社会福祉協議会の各支所窓口で、「祭壇使用許可申請書」に記入しお申し込みください。

祭壇の使用料は無料ですが、運搬・組み立てはシルバー人材センターに委託しており、実費が必要です。

社会福祉協議会

窓口

『使用許可申請書』

委託

シルバー
人材センター

『運搬・組み立て』

利用料の支払先は、八頭町シルバー人材センターです。

運搬・組立料 1人 5,450円
2人 11,900円

お問い合わせ

本所：TEL 72-6210 船岡支所：TEL 73-0672 八東支所：TEL 84-2210
八頭町シルバー人材センター：TEL 72-3351

ありがとうございました 謹んでお悔やみ申し上げます。

香典返し・玉串料・お花代 ご寄付名簿録

皆さまからのご寄付は福祉活動の財源として役立たせていただきます。(寄付に対する税金控除を受けることができます。)

(敬称略)

1月											12月											住所										
東	徳丸	安井宿	日田	下濃	船岡	橋本	花	久能寺	池田	市谷	市谷	市場	落岩	用呂	茂田	用呂	徳丸	坂田	船岡	下野	水口	船岡	船岡	花	市場	花	郡家	福本	郡家殿	西御門	鳥取市	
岸野	義則	文智	中村	小林	中村	古岡	大谷	野田	前田	山崎	下田	松原	荒西	吉中	大平	上田	内田	山崎	浅尾	井上	林	谷口	坂本	鎌谷	平木	丸山	林田	井上	今嶋	石破	平木	桜井
母	母	母	父	母	父	夫	夫	夫	父	母	母	母	夫	母	父	祖母	父	母	母	母	母	父	父	父	父	母	父	母	妻	夫	母	叔母
春恵	満子	いよ子	敏太郎	智恵野	保	吉三	敏行	公章	一男	郁枝	すみ江	信子	收	輝枝	律男	サヨ	知身	松子	善孝	藤江	美恵子	幸三	広治	明	スマ子	忠	富貴江	栄子	正文	なみ子	奥平郁子	



↑ 手作りのかかしが
八東地域福祉センター
でお出向かえ

手作りの→
ひょうたんランプ



八東中学校3年生 生徒さんより

八東中学校………瓢箪ランプ、かかし

物品寄付 (12月~2月)

(敬称略)

2月											住所	
才代	下濃	船岡	船岡	船岡	市谷	久能寺	堀越	下津黒	山田	花	下門尾	住所
花木榮一	清水貴之	山根祐一	橋本洋	岩下恭久	西川進	山本伸明	西村泉	堀和田	倉田政幸	細田正治	最上誠一	寄付者氏名
母	父	母	母	母	子	父	夫	夫	母	母	母	続柄
浪子	輝雄	静代	福笑	壽子	芳和	源藏	秀夫	峰雄	辰代	清子	正江	故人名

鍛冶屋から見る四季折々 “ほっこり”温泉で癒しと健康

鍛冶屋温泉 からのお知らせ

スケジュール(2015年) ※ は営業時間 9:00~19:00

4月	日	月	火	水	木	金	土
				1	2	3	4
	5	6	7 定休日	8	9	10	11
	12	13	14 定休日	15	16	17	18
	19	20	21 定休日	22	23	24	25
	26	27	28 定休日	29	30		

ふろの日

5月	日	月	火	水	木	金	土
						1	2
	3	4	5	6	7 定休日	8	9
	10	11	12 定休日	13	14	15	16
	17	18	19 定休日	20	21	22	23
	24/31	25	26 定休日	27	28	29	30

6月	日	月	火	水	木	金	土
		1	2 定休日	3	4	5	6
	7	8	9 定休日	10	11	12	13
	14	15	16 定休日	17	18	19	20
	21	22	23 定休日	24	25	26	27
	28	29	30 定休日				

ふろの日

- 平日営業 (9:00~17:00)
- 定休日 火曜日(火曜日が祝日の場合は翌日)
- 土・日・祝日は、時間延長をします。(9:00~19:00)
★期間限定3月~11月
- 26日はふろの日(入浴料が100円引きです。)
- 10人以上は、送迎をします。
- 和室の休憩所があります。(利用料は無料で、予約が必要です。)

ご利用お待ちしております。

- J A鳥取いなば女性会郡家支部
………もち米 35kg
- J A鳥取いなば女性会船岡支部
………米 10kg・調味料
- J A鳥取いなば八東支部女性会
………米 30kg・もち米 6kg

- 下呂老人クラブ………雑巾
- 下日下部老人会………雑巾
- 上日下部婦人会………タオル・石鹸他

ありがとうございました。