

# 社協だより

八頭町社会福祉協議会広報誌

令和5年

4

第72号



## 主なトピックス

- 地域共生にじいろフェスタ P2
- 赤い羽根共同募金お礼 P4
- 人事のお知らせ P6
- ご寄付お礼 P7
- 鍛冶屋温泉カレンダー P8

## 桜の咲く季節となりました

春を迎え桜が咲き始め、だんだんと暖かく感じる日も増えてきました。

郡家デイサービスでは春のお茶会を開きました。美味しい抹茶と和菓子で楽しいひと時を過ごされました。

## 地域共生

## にじいろフェスタ

ご賛同いただきありがとうございます。



ステージの飾りは八頭中学校美術部の皆さんにご協力いただきました

1月28日(土)に開催を予定していましたが、地域共生にじいろフェスタですが、当日の大雪により、残念ながら中止とさせていただきます。

中止とはなりませんが、開催にあたり、地域共生社会に向けた取り組みに町内外の多くの事業者・団体の皆様からご賛同いただき、また、実施に向けてお力添えをいただきました。ここに紹介し、御礼を申し上げます。引き続き、取り組みへのご理解とご協力を賜りますようお願い申し上げます。



## ご協力いただいた企業

- 社会福祉法人 愛光会  
あい総合保険(株)  
いわもと薬局  
(株)ウイードメディカル  
(株)オー・エム・ジェイ  
(株)小河自動車  
医療法人社団 尾崎医院  
(株)金居商店  
(有)北村きこの園  
さしだ薬局  
岸本歯科医院  
(有)窪田建具店  
(株)健美堂  
こおげフレンドセンター  
(株)サポートゾーン  
サラダ館郡家店  
(株)山陰合同銀行郡家支店  
(有)三栄石油  
サンサンデイサービス  
(株)サンマート  
三和商事(株)  
(有)しこべや  
瀬川医院  
(株)JAいなば燃料センター八頭営業所  
谷尾歯科医院  
デイサービスセンター やす友和苑/  
有料老人ホーム やす美咲園  
鳥取いなば農協八東支店  
鳥取いなば農協船岡支店  
(株)鳥取銀行郡家支店
- 鳥取ビルコン(株)  
鳥取大西コルク(株)  
(株)バンダイ  
日ノ丸印刷(株)  
日ノ丸産業(株)鳥取支店  
社会福祉法人 ふなおか福祉会  
中西文具店 郡家店  
ニチイケアセンター八頭  
(株)八田建設  
細田電気保安管理事務所  
(株)森下久平商店  
(株)ホロスプランニング  
(株)モリックスジャパン  
社会福祉法人 やす  
医療法人 悠志会 岸本内科医院  
リモート  
社会福祉法人 れしーが  
上私都地区まちづくり委員会  
中私都地区まちづくり委員会  
下私都地区まちづくり委員会  
東郡家地区まちづくり委員会  
大御門地区まちづくり委員会  
大江地区まちづくり委員会  
済美地区まちづくり委員会  
船岡地区まちづくり委員会  
隼地区まちづくり委員会  
安部地区まちづくり委員会  
八東地区まちづくり委員会  
丹比地区まちづくり委員会
- (50音順 敬称略)

# ごきょうごう時に備えて！

## 支え愛マップを通じた地域の仕組みづくり

地震や水害、台風被害など、毎年、全国で自然災害が発生しています。災害が発生した時に、高齢の方や介護を受けておられる方、障がいのある方などは特に危険が高まり、早期に避難支援を行うために地域で支える仕組みづくりが必要となっています。

その仕組みづくりのひとつとして、集落で「支え愛マップ」を作成し、災害時に備えて準備していただく「災害時における支え愛地域づくり推進事業」があります。地域のマップを作る過程を通じて、災害発生時に支援が必要な方や地域の課題に気づき、普段から支え合える関係や集落での避難体制を整える、福祉的視点で地域を見直す取り組みで、八頭町内ではこれまで34集落が実施しています。まだ取り組んでおられない集落は、ぜひこの事業をご活用ください。

### 災害時要支援者対策促進事業

(はじめてマップづくりに取り組む自治会向け)

#### 【補助金制度の概要】

対象：集落

※令和4年度までに取り組んでいない住民組織が対象

#### ● 支え愛マップの作成

#### ● 避難訓練の実施

#### ● 研修会・講演会の開催など

(補助金活用例)

- ・ マップ作成時の準備物(筆記用具・ふせん)
- ・ 避難支援・誘導の為の備品(リヤカー、担架、ヘルメット他)

#### 【補助金限度額】

1 集落あたり5万円以内

※災害時要支援者対策促進事業を終了された集落については、災害時要支援者対策ステップアップ事業の利用が可能です。詳細は社会福祉協議会にお問い合わせください。

# 赤い羽根共同募金配分金 地域ふれあい活動助成金

地域住民が主体となって人と人がつながり、地域のたすけあいのきっかけとなる地域活動や地域交流のための事業経費を助成します。

#### 申込み期間

令和5年4月1日～令和5年5月30日

#### 事業の実施期間

令和5年6月1日～令和6年3月31日

#### 対象団体及び対象事業

対象団体 1 団体

八頭町内で活動するつながりづくりや支えあいなどの地域福祉活動を行うグループや団体

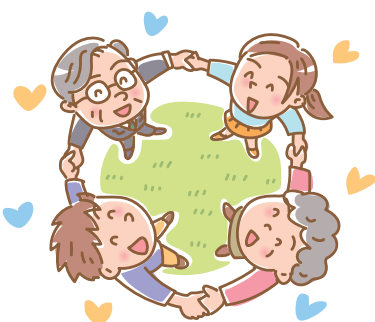
#### 対象事業

住民主体により、つながりづくり、世代間交流を促進する事業に対する必要経費の一部助成

#### 助成金額

15,000円

申請にあたっては条件がありますので、詳しくは八頭町社会福祉協議会地域福祉課(☎72-0021)にお尋ねください。



# あったかい助け合いの気持ち ありがとうございました

## 《八頭町の令和4年度募金実績額》

●赤い羽根共同募金	4,082,248円
(内訳)戸別募金	3,487,883円
街頭募金	16,115円
法人募金	299,500円
学校募金	24,933円
職域募金	203,629円
イベント募金	3,067円
その他募金	47,121円
●歳末たすけあい募金	1,178,580円
(内訳)戸別募金	1,178,580円

赤い羽根・歳末たすけあい  
共同募金の結果

この度は、共同募金活動に対して温かいご支援をいただき、心より感謝申し上げます。皆様からいただいた募金は、充実した地域福祉の実現に向けた取り組みのため、幅広い世代の方々にお届けできるように大切に活用してまいります。「自分のまじのことも達からお年寄りまで」という思いを胸に、私たちはより多くの方々が安心して生活できる地域づくりに取り組んでまいります。再度、ご支援いただきましたこと、心より感謝申し上げます。

## ご協力いただいた企業

(有)西尾ホデー	中西商店	東家
(株)小河自動車	田口材木店	エフビー工業(有)
(株)たけうち	桂緑化園(有)	大谷桐工
こおげ建設(株)	大江ノ郷自然牧場	ホワイト急便船岡店
ラスベガス郡家店	田中多吉商店	芦津歯科医院
(有)中田組	三翠きこの園	しこべや
(株)松田組	ソリッドデザイン(株)	上月工業(有)
松田建設(有)	田原きわい焼窯	正栄建設(株)
郡家陸連(有)	谷尾樹楽園	因幡しめじ
郡家重機(有)	岡島ホームサービス	大洋潜水具工業
山陰建設(株)	△アーサロン西村	HOME8823
郡家左官工業(有)	永代設備(有)	木下工業(有)
サラダ館郡家店	(有)花原石材店	鳥取大西コルク(株)
谷尾歯科医院	(有)山下清商店	美容室ふぉーゆー
(株)松井製作所	(有)山下肥料店	(有)安井オートサービス
(有)三浅あみものセンター	堀理容所	(株)遠藤農園
岸本歯科医院	鳥取いなば農協船岡支店	入江歯科医院
大谷医院	(株)宮電機船岡工場	御菓子司ますだ
古田電設(有)	津嶋理容所	尾崎医院
(株)バンダイ郡家店	佐々木生花店	(有)三栄石油
山口電業(株)郡家営業所	中原商事(株)	(株)シバガーメント
こおげフレンドセンター	瀬川医院	美容室えふ
鳥取いなば農協郡家支店	いわもと薬局	栞坂医院
(有)平木電機産業	ビューティーサロンミサ	(株)竹内組
物産館みかど	浅尾モーターサイクル	八東自動車(株)
シテイホールやず	下田材木店(有)	(有)ウエタ電工
甘味屋(有)	三光電機製作所	
(有)山根エンジニアリング	日本海新聞船岡専売所	
細田電気管理事務所	(株)北岡本店鳥取工場	
長谷建材	ビューティーサロンこじま	
北村きこの園(有)	錦水	



順序不同・敬称略



共同募金の使いみちは「赤い羽根データベース はねっと」に詳細が掲載されております。  
<https://hanett.akaihane.or.jp/>



利用者様はもちろん、  
ご家族の負担を  
少しでも軽くするため  
全力でサポートさせて  
いただきます。  
ご相談ください。



八頭町社会福祉協議会 訪問介護事業所  
☎0858-73-0672

# こんにちは、ヘルパーです

わたしたちヘルパーは住み慣れた自宅でも可能な限り自立した生活が送れるよう、自宅にお伺いし、身体介護や生活支援を行います。

## 身体介護

**食事介助**…食事の介護や見守り  
**入浴介助**…入浴時のお手伝い、からだを拭くなど



**排泄介助**…トイレのお手伝い・オムツ交換



## 生活支援

**調理**…調理、食事の温め、配膳、片付けなど

**掃除**…居室、トイレ、浴室などの掃除

**洗濯**…衣類などの洗濯

**買い物**…日常生活に必要な買い物

(ご利用には一部条件があります。詳しくはおたずね下さい)



## 在宅介護のワンポイントアドバイス

在宅介護においてオムツ交換で苦勞されている方は多いのではないのでしょうか？  
今回はちょっとした工夫でオムツ交換が楽になる方法をお届けします。

### オムツ交換をする前に確認

#### サイズの合ったオムツを着用していますか？

サイズの合わないオムツを着用すると不快感を感じたり、漏れの原因になります。パンツタイプはウエストを、テープタイプはヒップのサイズを計測しましょう。

#### 夜中にオムツ交換していませんか？

夜中に目が覚めてしまったり、起きる時間が早くなったりと睡眠障害がおこりやすくなります。睡眠中にオムツ交換しなくても、安心できるような吸収量のオムツを選ぶことも大切です。

### オムツ交換の流れ(テープ止めタイプ)

- ①オムツの前後を持ち、2・3回やさしく伸ばす。伸ばすことで、左右の横モレ防止ギャザーが立ち上がります。
- ②テープ止め用パッドのギャザーをおこしてオムツの上に敷きます。
- ③肩と腰に手を添えて、横向きに寝かせオムツをセットします。
- ④パッドがずれないように注意し、脚まわりのギャザーをフィットさせながら、テープをしっかり引上げます。最後にギャザーがしっかり外に出ていて、左右対称になっていることを確認しましょう



ここで  
ワンポイント

オムツとパッドを正しく組み合わせることで漏れを防ぎ、快適に過ごすことができますよ

交換方法は一般的なやり方です。介護者、要介護者にとってお互いが負担のない方法で行うことがもっとも大切です。

# 八頭町社会福祉協議会組織図

(令和5年4月1日付)



## 異 動 (令和5年4月1日付)

### 本所

通所介護係長	山根 毅大 (船岡支所 通所介護係長)
通所介護係主任	林 育恵 (八東支所 通所介護係主任)
地域福祉課 地域係主事	木村 和美 (八東支所 通所介護係主事)

### 船岡支所

事務局次長兼船岡支所長	大谷 福恵 (事務局次長兼八東支所長)
通所介護係長	入江美恵子 (介護福祉課 通所介護係長)

### 八東支所

八東支所長	前田美奈子 (船岡支所長)
通所介護係主任	熊澤 梨香 (船岡支所 通所介護係主任)
通所介護係主事	野々崎雄斗 (介護福祉課 通所介護係主事)

## 採 用

(令和5年4月1日付)

地域福祉課 地域係主事	田中 晴日
地域福祉課 福祉係主事	田村 拓也
地域福祉課 福祉係主事	原田 龍一

## 継続雇用

(令和5年4月1日付)

事務局長	平木ひろみ
介護福祉課居宅介護支援係	福井ゆかり
介護福祉課通所介護係	林 泉
船岡支所通所介護係	樋引 志郎
八東支所地域・管理係	谷村 嘉彦
地域福祉課 嘱託職員	田井 博美
船岡支所通所介護係 嘱託職員	川口 好枝
八東支所通所介護係 嘱託職員	西塚美佐子

## 退 職

(令和5年3月31日付)

原田 佳奈 (地域福祉課 地域係主事)
---------------------

# ご寄付ありがとうございました

皆様からのご厚志に対して、心より厚く御礼申し上げます。いただきましたご寄付は福祉活動の財源として役立たせていただきます。

## 香典返し・玉串料 お花代ご寄付

12月		住所		寄付者氏名		続柄		故人名	
大江	前田	恭兵	父	康博	船岡殿	山根	英治	父	幹世
坂田	石本	裕子	母	美佐枝	鳥取市	風坂	一郎	父	圭二
船岡	岩本	陽子	母	榎本	徳丸	入江	協	母	菊枝
新興寺	藤田	初枝	子	義弘	北山	馬場崎	悦子	父	茂

2月		住所		寄付者氏名		続柄		故人名	
船岡殿	岸本	春枝	夫	俊顕	大門口	根章	典	父	隆
郡家	西村	久夫	父	秀夫	見槻中	小山	将範	父	義一
船岡	小嶋	宏	母	貴美子	富枝	山根	幹夫	父	正明
隼福	東口	善一	父	勝美	坂田	森隆	文	父	洋文
日安	住勝	文	父	英勝	鍛冶屋	山根	輝実	母	竹子
日田	根輝	実	母	千代野	皆原	加藤	正史	父	文弘

1月		住所		寄付者氏名		続柄		故人名	
土師昌	三木	幸保	父	弘美	島中	島昌	人	父	幸人
花原	龜山	正明	母	さづえ	船岡殿	大谷	隆治	妻	民子
麻生	西山	馨	父	泰雄	福地	山口	貴	父	重治
富枝	坂田	賢治	母	惠美子	皆原	加藤	正史	父	文弘

## 物品・一般寄付

北山 西谷 直人	マンガ	166冊
J A鳥取いなば女性会	郡家支部	米 20kg
J A鳥取いなば女性会	船岡支部	米 10kg
J A鳥取いなば女性会	八東支部	米 30kg



## ツルハホールディングス様より 車椅子寄贈

令和5年1月13日、郡家デイサービスに車椅子1台を寄贈していただきました。  
ご利用者様に安心して過ごしていただくために活用させていただきます。



## 温泉業務 パート職員募集

**業務内容**  
温泉施設内の清掃、温泉窓口など

**勤務時間**  
週3日程度(シフト勤務による)1日2時間〜8時間(相談に応じます)

**応募資格**  
未経験者歓迎

**時給ほか**  
860円  
通勤手当支給

**応募方法**  
電話にて応募ください。面接日時をお知らせいたします。

●問い合わせ先  
電話(0858)84-2210  
担当 八頭町社会福祉協議会 八東支所

当社協の温泉施設は、多くのお客様に愛される人気のある場所です。明るく元気に接客して下さる方、ぜひご応募ください。



# サロン紹介 ~住み慣れた地域でいきいきと~



社協職員による出前講座をお願いしながら、主に公民館で活動しています。  
一番の楽しみは、年に1回、町のマイクロバスをお借りしての一日研修です。東部地区の名所・旧跡等の見学に加えて、レストラン等での会食も大きな楽しみです。砂の美術館・NHK鳥取放送局・日本海新聞社等の見学は、心身の活性化につながりました。



平成10年代から民生委員のリードで始められ、十数人の会員でしたが現在は七人で、健康で過ごしたいと、野菜作りや料理の話が盛り上がります。数年前までは、毎回三曲くらいは歌を歌っており、得意料理の持ち寄りもしていましたが、コロナで中止。社会福祉協議会の方の指導の体操・ゲームなどは人気が高いです。

## 鍛冶屋温泉カレンダー

4月						
日	月	火	水	木	金	土
						1
2	3	4	5	6	7	8
9	10	11	12	13	14	15
16	17	18	19	20	21	22
23/30	24	25	26	27	28	29

5月						
日	月	火	水	木	金	土
	1	2	3	4	5	6
7	8	9	10	11	12	13
14	15	16	17	18	19	20
21	22	23	24	25	26	27
28	29	30	31			

6月						
日	月	火	水	木	金	土
				1	2	3
4	5	6	7	8	9	10
11	12	13	14	15	16	17
18	19	20	21	22	23	24
25	26	27	28	29	30	

営業日 (9:00~17:00)  
(受付は16:30まで)

営業日 (9:00~19:00)  
(土・日・祝日の延長は11月末まで)  
(受付は18:30まで)

休業日 (毎週火曜日(祝日の場合は翌日))

26 ふろの日 (入浴料100円割引)

- 10人以上は予約により送迎をします(八頭町内のみ)
- 温泉利用での無料休憩所・無料マッサージ機があります。
- お問い合わせ 八東地域福祉センター 八頭町東593-1 / 電話:(0858)84-2210

毎月26日は「ふろの日」入浴料100円おトク!

入浴料	町内在住者	300円
	(町内勤務者も含む)	
	町外在住者	400円
	小学生・障がい者	200円

福祉・介護・ボランティアに関することは



社会福祉協議会の情報が盛りだくさん。  
ぜひのぞきにきて下さい!

八頭町社協  検索

- 本所 〒680-0463 八頭町宮谷254番地1  
電話:(0858)72-6210 FAX(0858)72-2793
- 船岡支所 〒680-0411 八頭町船岡殿159番地  
電話:(0858)73-0672 FAX(0858)72-6122
- 八東支所 〒680-0532 八頭町東593番地1  
電話:(0858)84-2210 FAX(0858)84-2227

この広報誌は赤い羽根共同募金の配分金事業で発行しました。